

# Savienot ar Under Armour (MapMyRun / MapMyWalk / MapMyRide / MapMyHike)

Ja ikdienā izmanto MapMy... lietotni, tad tev ir iespēja pieslēgt šo lietotni pie [distantrace.com](https://distantrace.com). MapMy.. lietotnes piedāvā sinhronizēt sporta aktivitātes (ne ikdienas soļus).



## 1. Izveido kontus

Pārliecinies, ka tev ir izveidots konts gan Under Armour lietotnē (vienā no MapMyRun, MapMyRide, MapMyWalk, MapMyHike, vai MapMyFitness) un DistantRace.com. Svarīgi, ka Under Armour nodrošina piekļuvi ar vienu un to pašu lietotājvārdu un paroli visām lietotnēm, līdz ar to nav nepieciešami dažādi konti. Tas nozīmē, ka, ja arī esat reģistrējies MapMyRun, tas neliedz tev braukt ar riteni un reģistrēt arī šāda veida aktivitātes.

## 2. Pievieno Under Armour pie [distantrace.com](https://distantrace.com)

Tavā [distantrace.com](https://distantrace.com) kontā ir sadaļa "[Pieslēgumi](#)". Atrodi "Under Armour" un spied "Savienot".

## 3. Autorizē datu saņemšanu no Under Armour

Jūs tiksiet pārsūtīts uz Under Armour mājas lapu. Pieslēdzaties un autorizējiet pieeju datiem.



**MAPMYFITNESS**

# Log In

Don't have an account? [Sign Up](#)

Email

**Under Armour e-mail**

Enter Email

Password

**Under Armour password**

Enter Password



[Forgot Password?](#)

**LOG IN**



**MAPMYFITNESS**



**Edgars**

**Member Since** 2/27/2021

**Location** Eiselfing, 02

Authorize **Distant Race** to use your account?

This application will have permissions to:

- Access and modify your workouts, profile, routes, courses, friendships, etc.
- Read data your friends have shared with you

**AUTHORIZE**

Not your account? [Log in to your account](#)

**MAPMYFITNESS**



## 4. Sinhronizēt Under Armour sporta aktivitātes

Kad savienojums ir veiksmīgi izveidots, tavas sporta aktivitātes no Under Armour automātiski tiks ielādētas distantrace.com. Par sporta aktivitāti tiks ielādēts sākuma laiks, aktivitātes laiks, distance, maršruts un citu metriku.

## 5. Aplūkot ielādētās aktivitātes

Visas ielādētās aktivitātes var aplūkot profila sadaļā ["Aktivitātes"](#).

## Kā ierakstīt aktivitātes ar mobilo telefonu?

Esam sagatavojuši instrukciju: [Kā ierakstīt sporta aktivitāti, izmantojot lietotni Map My Walk/Run/Ride](#)

# Iespējamās problēmas savienojumā

Biežākā problēma, ka aktivitātes neparādās ir dažādi konti. Viens Under Armour konts ir pieslēgts telefonā, kur tiek radītas aktivitātes, bet cits konts ir pieslēgts pie [distantrace.com](https://distantrace.com).

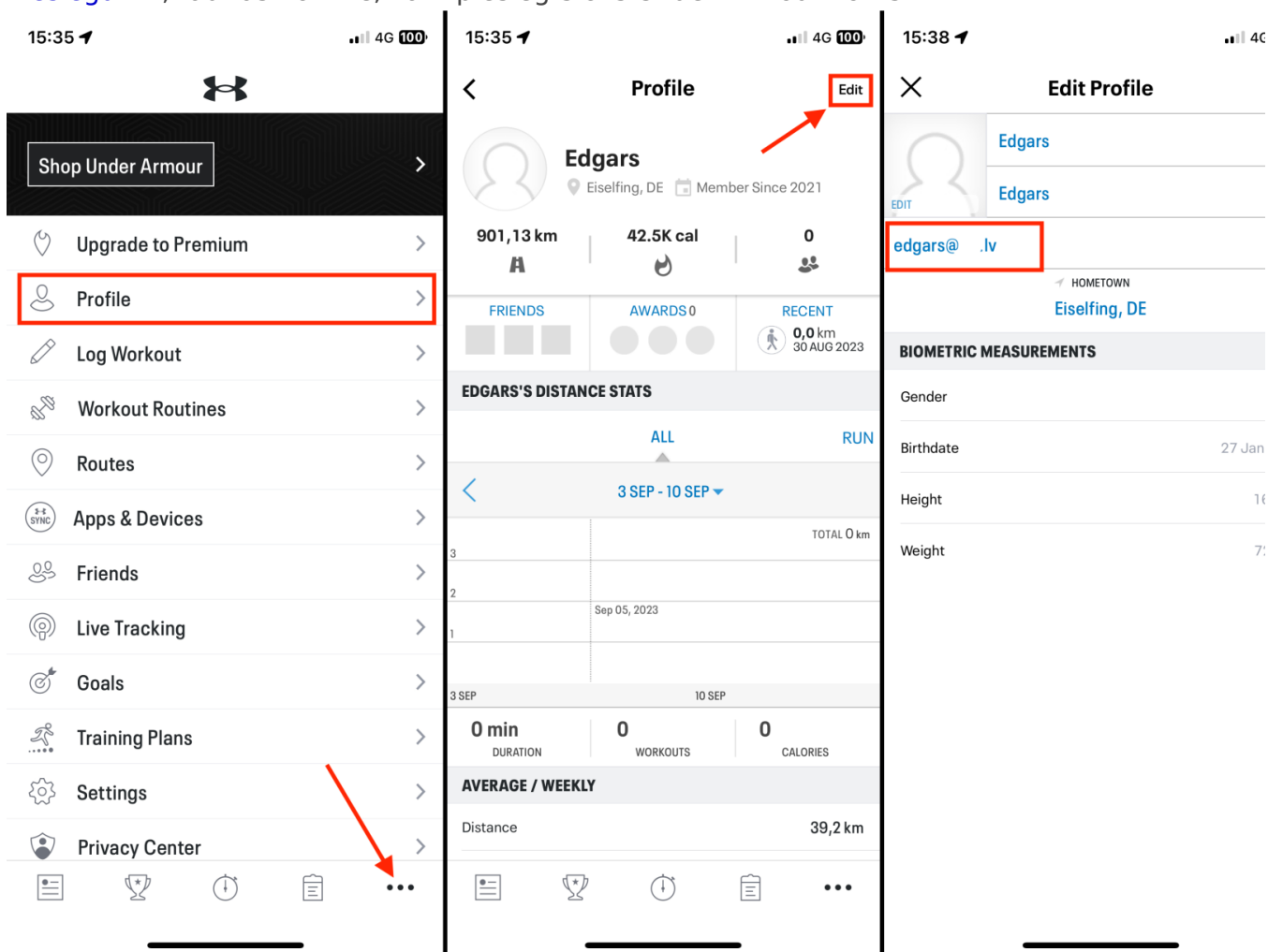
Bet izešim cauri visiem soļiem, lai novērstu problēmas.

Under Armour sastāv no vairākām lietotnēm, piemēram Map My Fitness, Map My Walk, Map My Run, and Map My Ride. DistantRace pēc pieslēguma izveidošanas saņem Under Armour profila informāciju, kā vārdu, uzvārdu, dzimšanas datus un e-pasta adresi. Tu vari aplūkot šo informāciju sadaļā "Pieslēgumi", lai pārliecinātos, ka pareizais Under Armour konts ir pievienots.

Tālāk soli pa solim:

## 1. Salīdzini e-pasta adresi:

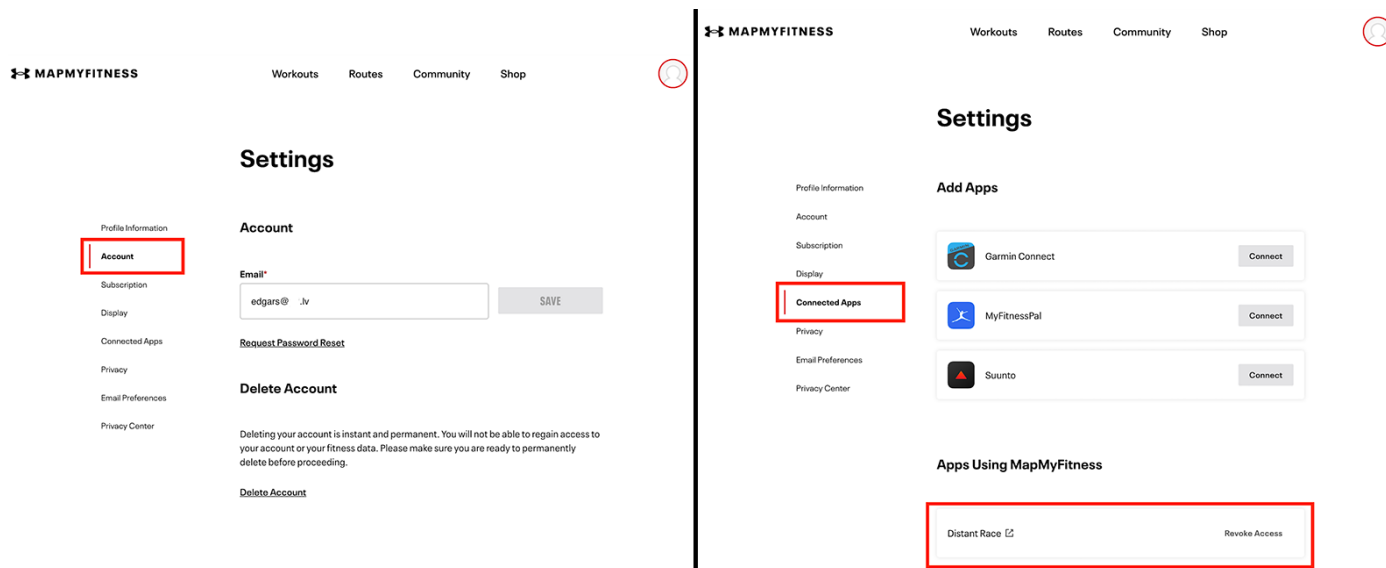
Vienkāršākais veids, kā pārbaudīt vai ir pieslēgts pareizais Under Armour konts ir salīdzināt e-pasta adresi, kas uzrādās MapMy... lietotnē un DistantRace. Atveriet MapMy.. lietotni un spiediet "edit". Te tu atradīsi savu informāciju - e-pastu, vārdu, uzvārdu, dzimšanas datus. Ja e-pasta adrese nesakrīt ar to, kas uzrādās DistantRace sadaļā "[Pieslēgumi](#)", tad tas nozīmē, ka ir pieslēgts cits Under Armour konts.



## 2. Aplūkot kontu Under Armour mājas lapā:

Savu Under Armour kontu vari aplūkot arī pārlūkporogrammā: [MapMyFitness](https://MapMyFitness) / [MapMyRun](https://MapMyRun)

/ [MapMyWalk](#). Dodies uz uzstādījumiem un tur atradīsi e-pasta adresi, kas ir piesaistīta Under Armour kontam. Kā arī pie "Connected Apps" būtu jāuzrādās "DistantRace". Ja neredzi DistantRace, tad tas nozīmē, ka ir pieslēgts cits Under Armour konts pie DistantRace.com.



#### 4. Pārbaudi, vai uzrādās veiktās aktivitātes:

Pārbaudi vai Under Armour [mājas lapā](#) uzrādās lietotnē veiktās aktivitātes. Ja aktivitāte te neuzrādās, tad tā arī nav nonākusi DistantRace. Pārliecinaties, ka aktivitāte veiksmīgi sinhronizējas no MapMy... lietotnes un ir interneta pieslēgums, lai nosūtītu aktivitāti uz Under Armour serveri.

#### 5. Izzdēs savienojumu:

Ja konstatē, ka tev ir vairāki Under Armour konti, tad ir ieteicams atvienot Under Armour no DistantRace. Bet, pirms atkārtotas savienošanas, pārliecinies, ka esi izlogojies no visiem Under Armour kontiem savā pārlūkā, iespējams ir jāiztīra "cookies" vai jāizmanto cits pārlūks. Ieteicams izmantot "Private browsing" logu, lai novērstu potenciālos konfliktus ar nepareizu kontu pievienošanas. Šis process nodrošinās, ka tiks pievienots pareizais Under Armour konts un varēsi veiksmīgi iesūtīt savas aktivitātes DistantRace.

Revision #4

Created 1 April 2024 16:49:54 by Agris

Updated 31 May 2024 06:39:39 by Edgars