

Samsung Health + MapMyRun + DistantRace

Samsung Health nesūta aktivitātes pa tiešo DistantRace, bet ir iespējams izmantot MapMyRun, lai varētu saņemt aktivitātes.

1. Lejupielādē MapMyRun lietotni un izveido kontu

2. Pieslēdz MapMyRun pie DistantRace:

[Lasi te, kā saslēgt MapMyRun ar DistantRace.](#)

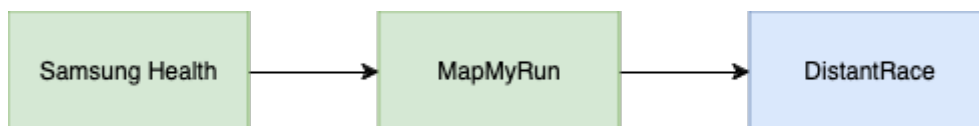
3. Pieslēdz MapMyRun pie Samsung Health:

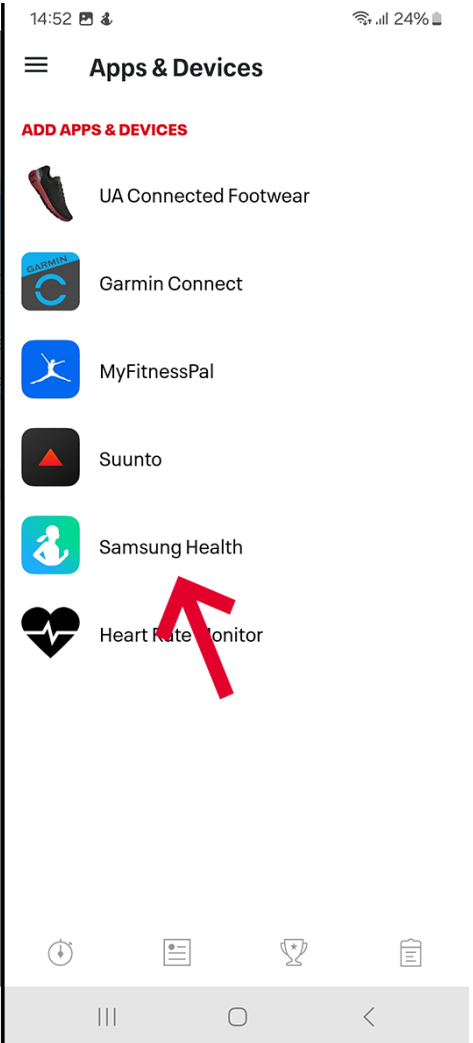
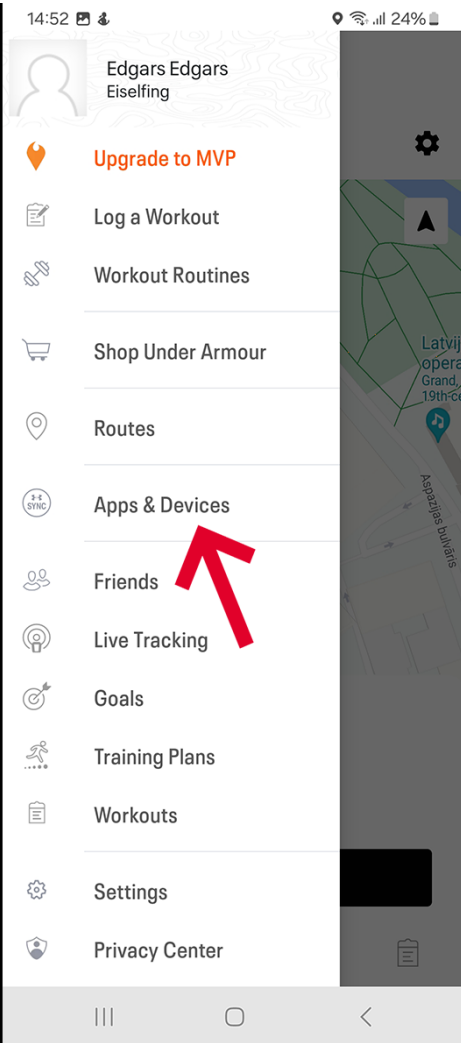
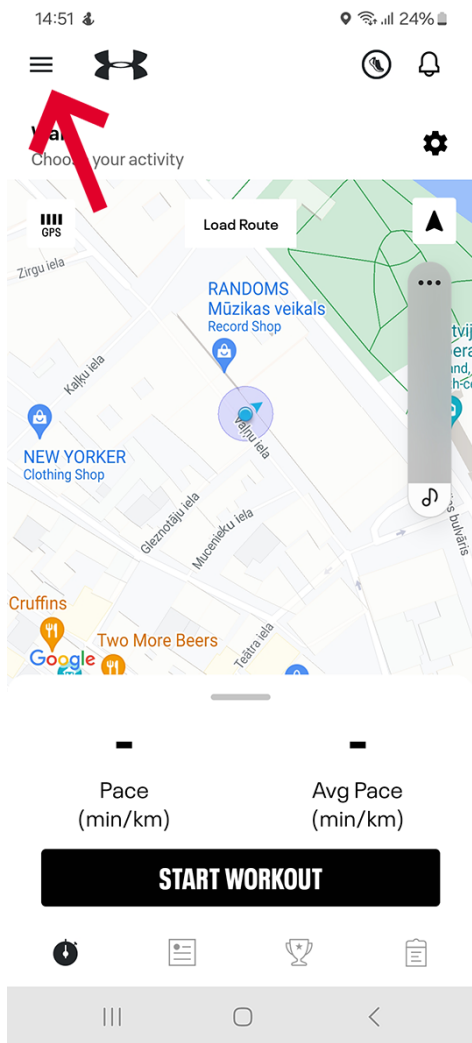
MapMyRun lietotnē dodies uz "Apps & Devices" un atrodi Samsung Health. Spied "connect", lai saslēgtu kontus. Lietotnē tiks prasīts, kādu informāciju vēlaties saņemt no Samsung Health. Atzīmē visu nepieciešamo un spied "Connect".

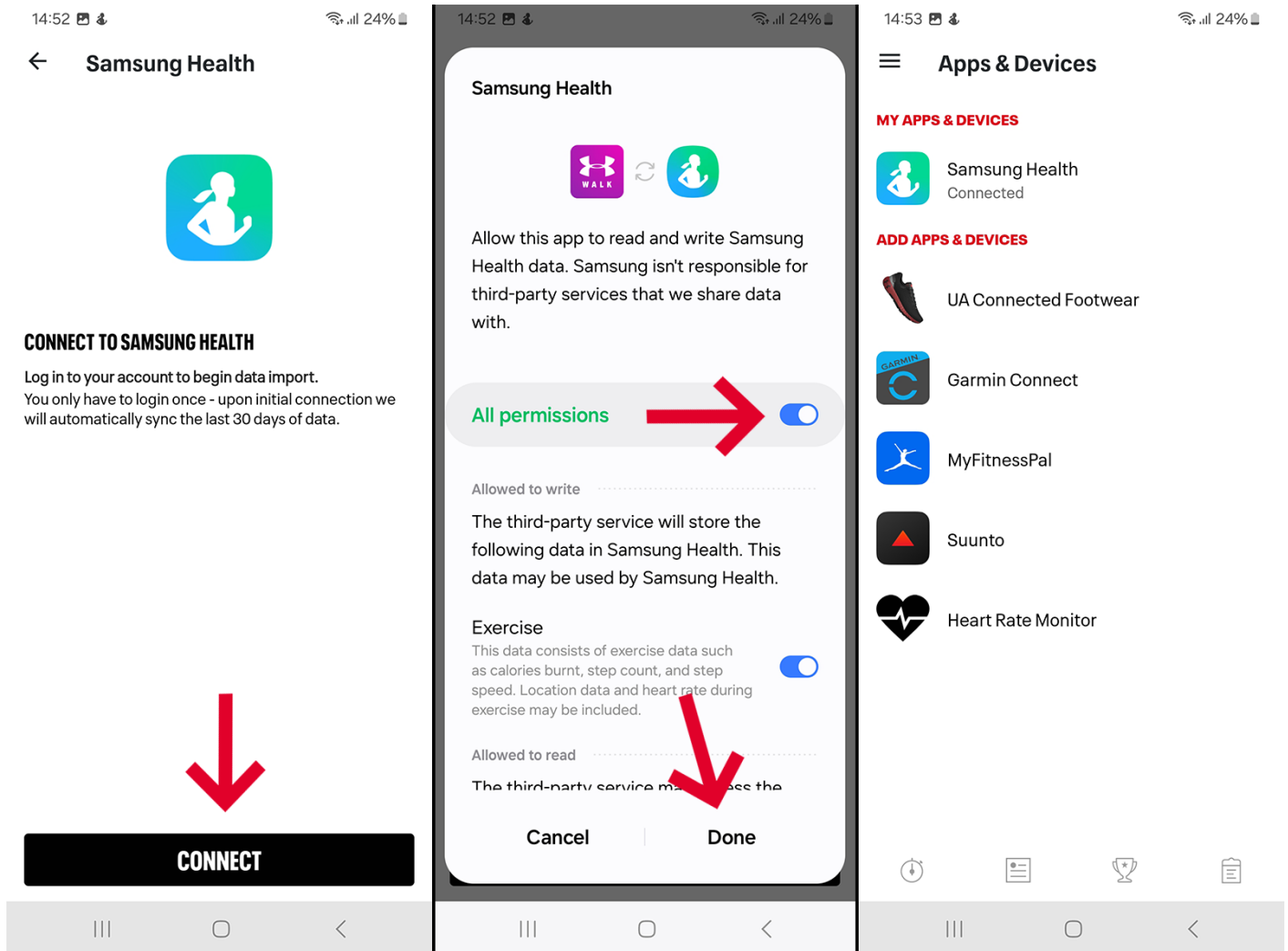
4. Ieraksti savu sporta aktivitāti:

Izmanto Samsung Health lietotni, lai ierakstītu savus treniņus. Sāciet aktivitāti, un pēc pabeigšanas tavi treniņa dati tiks automātiski nosūtīti gan uz MapMyRun, gan uz DistantRace bez jebkādām papildu darbībām.

Šis nodrošina, ka tavi treniņi tiek ērti kopīgoti dažādās platformās, ļaujot tev piedalīties izaicinājumos un bez piepūles izsekot savām sporta aktivitātēm.







Revision #4

Created 2 April 2024 11:42:55 by Agris

Updated 28 January 2025 12:48:04 by Edgars